

売地

藤沢市羽鳥5丁目

J R 東海道本線

「辻堂」駅

徒歩 20分

J R 東海道線

「藤沢」駅

バス 9分

「高山車庫」徒歩5分

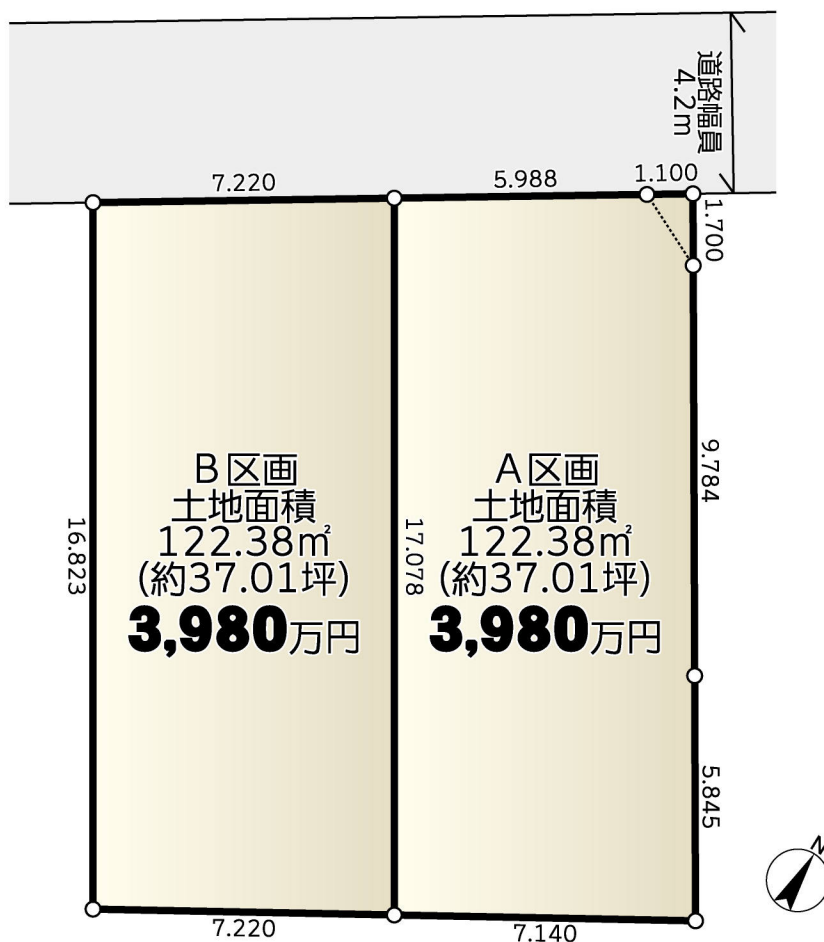


- 建築条件なし ● お好きなハウスメーカー・工務店にて建築可能
- (プランにより)2階から富士山を望む ● 小学校・中学校 徒歩6分圏内
- ライフライン引込工事実施済

SCHOOL INFORMATION 学区情報

藤沢市立羽鳥小学校 徒歩6分(約480m)
藤沢市立羽鳥中学校 徒歩6分(約450m)

BLOCK PLAN 区画図



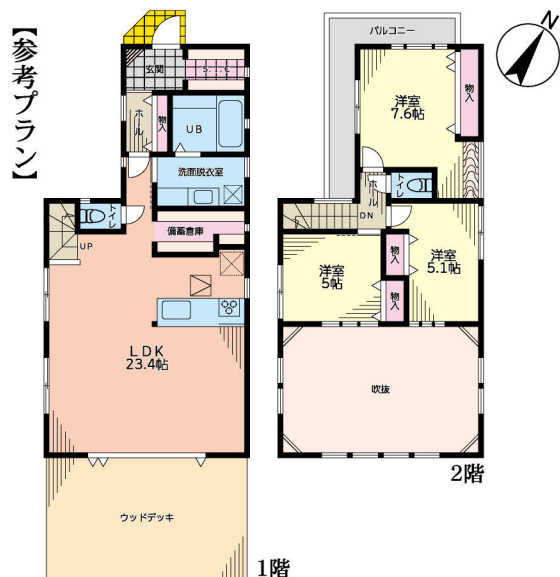
LIFE INFORMATION 生活情報

Mr.Max湘南藤沢店 徒歩4分(約250m)
湘南モールフィル 徒歩4分(約300m)
テラスモール湘南 徒歩20分(約1,600m)
柏木公園 徒歩3分(約200m)

藤沢市羽鳥5丁目

販売価格

3,980万円



OUTLINE

- 所在地 / 神奈川県藤沢市羽鳥5丁目5-9 ■ 土地面積 / 122.38m²(約37.01坪) ■ 土地権利 / 所有権 ■ 地目 / 宅地
- 都市計画 / 市街化区域 ■ 用途地域 / 第1種低層住居専用地域 ■ 建ぺい率 / 50% ■ 容積率 / 80%
- 公法制限 / 景観法、建築基準法第22条区域 ■ 現況 / 更地 ■ 接道状況 / 北側幅員約4.2m公道
- 設備 / 東京電力・都市ガス・公営水道・公共下水
- 備考 / 出入口高低差なし A区画については隣地と隅切りの協定部分有

物件概要



神奈川県知事免許(12)第11569号 (公社)神奈川県宅地建物取引業協会会員
五光ハウジング株式会社

〒251-0871 藤沢市善行1-29-4
TEL 0466-81-6368
FAX 0466-81-6263

取引態様

売主

情報公開日

2024.4.22